



MANQUE D'EAU

ALERTE SÉCHERESSE

Les niveaux observés des cours d'eau ont atteint la cote d'alerte dans la région, et compte tenu des prévisions météorologiques, le secteur est classé en **alerte sécheresse**.

D'importantes **mesures de restriction** sont mises en place à destination des utilisateurs et usagers de l'eau, **notamment pour les particuliers** :



LAVAGE DES VÉHICULES
Autorisé
en station de lavage



ARROSAGE DES POTAGERS
ET PLANTATIONS
Autorisé de 18h à 10h



ARROSAGE DES PELOUSES
Interdit sauf depuis
réserve pluviale



REMPLISSAGE - MISE À NIVEAU
DES PISCINES ET BASSINS
Interdit



LAVAGE DES TERRASSES
ET FAÇADES
Interdit

Des mesures applicables aux différents autres usages sont consultables dans l'arrêté préfectoral disponible à l'accueil, en mairie et sur le site internet des services de l'État dans l'Orne.

QUATRE NIVEAUX DE SÉCHERESSE



Vigilance sécheresse



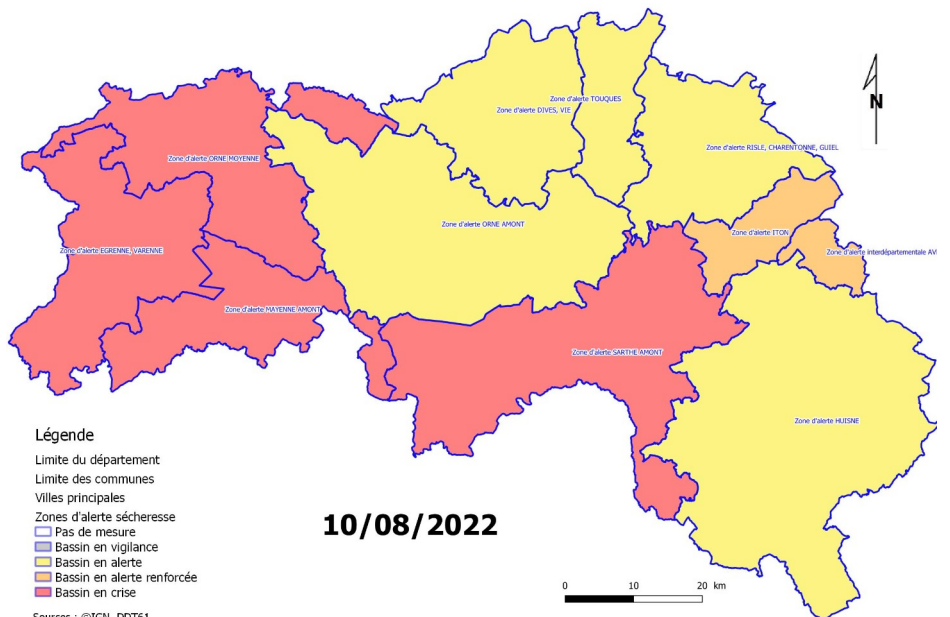
Alerte sécheresse



Alerte renforcée sécheresse



Crise sécheresse



10/08/2022

Sources : ©IGN, DDT61

Pour suivre l'actualité relative à la sécheresse dans votre secteur, consultez le site internet des services de l'État dans l'Orne (www.orne.gouv.fr) ou flashez ce code QR

